



NOGAL

COSTA DEL ESTE



\*Las siguientes imágenes contienen una representación artística del proyecto y podrá tener cambios.

\* The following images contain an artistic representation of the project and may have changes.



\*Las siguientes imágenes contienen una representación artística del proyecto y podrá tener cambios.

\*The following images contain an artistic representation of the project and may have changes.

\*Las siguientes imágenes contienen una representación artística del proyecto y podrá tener cambios.

\*The following images contain an artistic representation of the project and may have changes.



# NOGAL

COSTA DEL ESTE

## El Proyecto

Diseñado por arquitectos visionarios y construido por los promotores más reconocidos de Panamá, Nogal es una obra innovadora que resalta la estética de **Mallol & Mallol** y la excelencia de **Empresas Bern**.

**Nogal** presenta una combinación metropolitana-natural, creando un concepto fresco y libre, construido para aquellos que buscan una conexión equilibrada con la naturaleza y la buena vida.

**¡Empieza tu vida en Nogal, un espacio a tu manera!**

## The Project

Designed by visionary architects and built by Panama's most distinguished developers, Nogal is an innovative project that successfully highlights the aesthetically pleasing design of **Mallol & Mallol** and the excellence of **Empresas Bern**.

**Nogal** features a metropolitan-natural combination, creating an open-minded, fresh concept built for those who seek a balanced connection with nature and living the good life.

**Start your life in Nogal, a space made for your lifestyle!**

## Ubicación

**Nogal** estará ubicado en Costa del Este, una de las zonas más exclusivas y cotizadas de Panamá. Este área ofrece increíbles desarrollos inmobiliarios, elegantes ofertas comerciales e infraestructura innovadora creando la comunidad perfecta para inversionistas, extranjeros y locales en busca de un hogar o una excelente oportunidad de inversión. Además, Costa del Este es un sector de preferencia para las empresas multinacionales buscando establecer su sede regional en Panamá.

Nogal se encontrará a pasos del centro de negocios de Costa del Este. Contará con acceso a vías principales para que sus residentes disfruten la cercanía a tiendas, colegios, restaurantes, parques, el boulevard frente al mar y el Centro Comercial Town Center Costa del Este.

## Location

**Nogal** will be located in Costa del Este, one of Panama's most exclusive and sought-after areas, with incredible real estate developments, elegant commercial offers and innovative infrastructure, making it a perfect community for investors, immigrants and locals in search of a home or an excellent investment opportunity. Furthermore, Costa del Este is one of the preferred sectors for multinational companies seeking to establish their regional headquarters in Panama.

Nogal will be located just a few steps away from Costa del Este's business center, so that its residents can enjoy its proximity to shops, schools, restaurants, parks, the oceanfront boulevard and the fantastic Town Center Costa del Este shopping mall.

# NOGAL

COSTA DEL ESTE



## El Edificio

- Torre de **43** niveles, de los cuales **34** son de apartamentos.
- 6 apartamentos por nivel.
- Apartamentos de **100m<sup>2</sup>, 122m<sup>2</sup>, 131.40m<sup>2</sup>**
- Seguridad 24 horas.
- Planta eléctrica.
- Tanque de agua.

\*Las siguientes imágenes contienen una representación artística del proyecto y podrá tener cambios.

\* The following images contain an artistic representation of the project and may have changes.



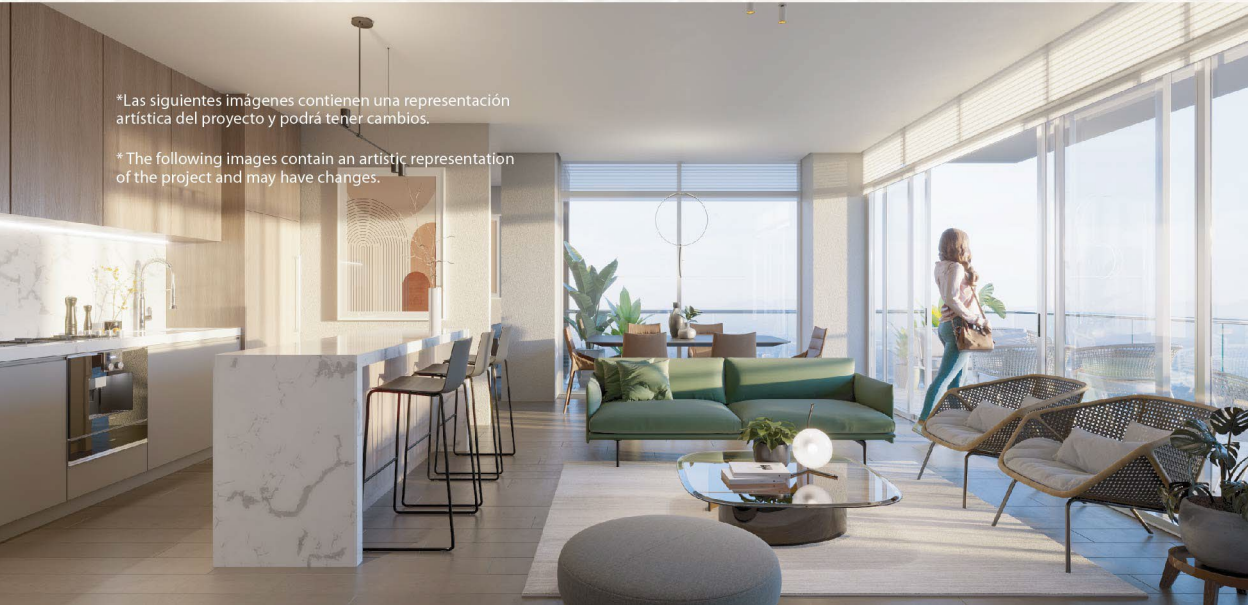
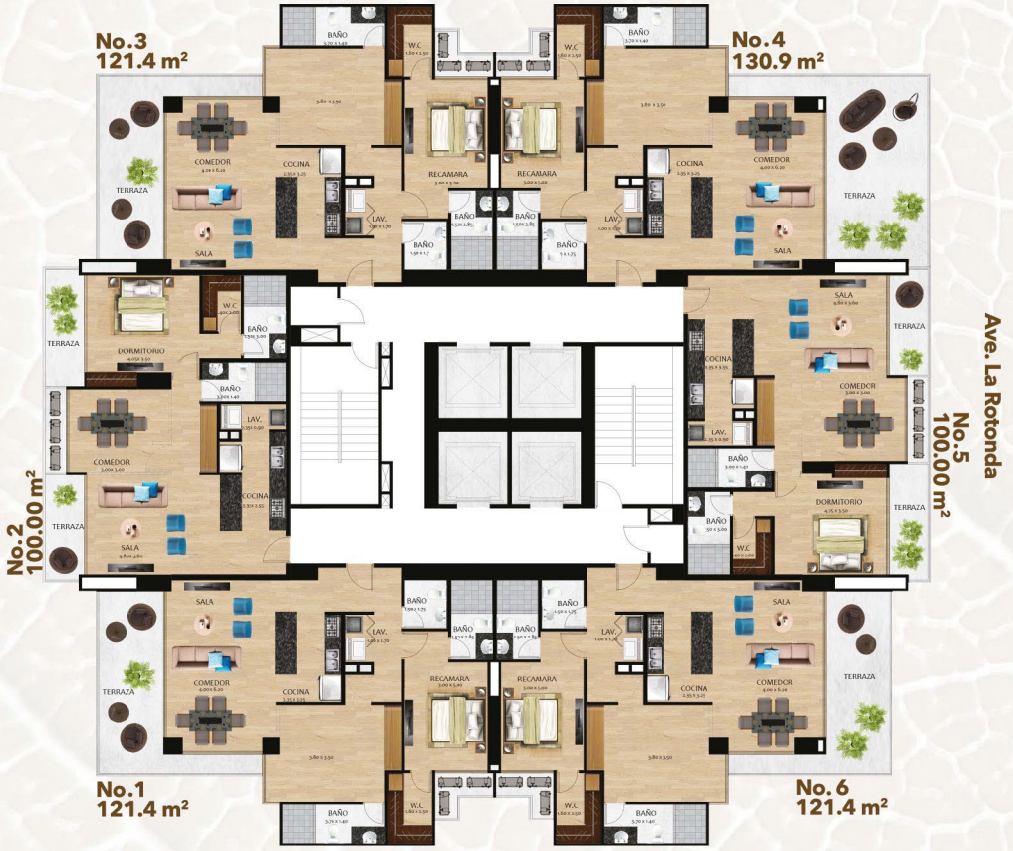
## The Building

- **43** story tower, **34** apartment levels.
- 6 apartments per level.
- Apartments of **1076.39 sq.ft, 1313.2 sq.ft and 1414 sq.ft**
- 24 hours security.
- Full auxiliary power plant.
- Water reserve tank.



# Planta - Floor Plan

1300 / 1500 / 1700 / 1900 / 2900 / 3100 / 3300 / 3500



# Planta - Floor Plan

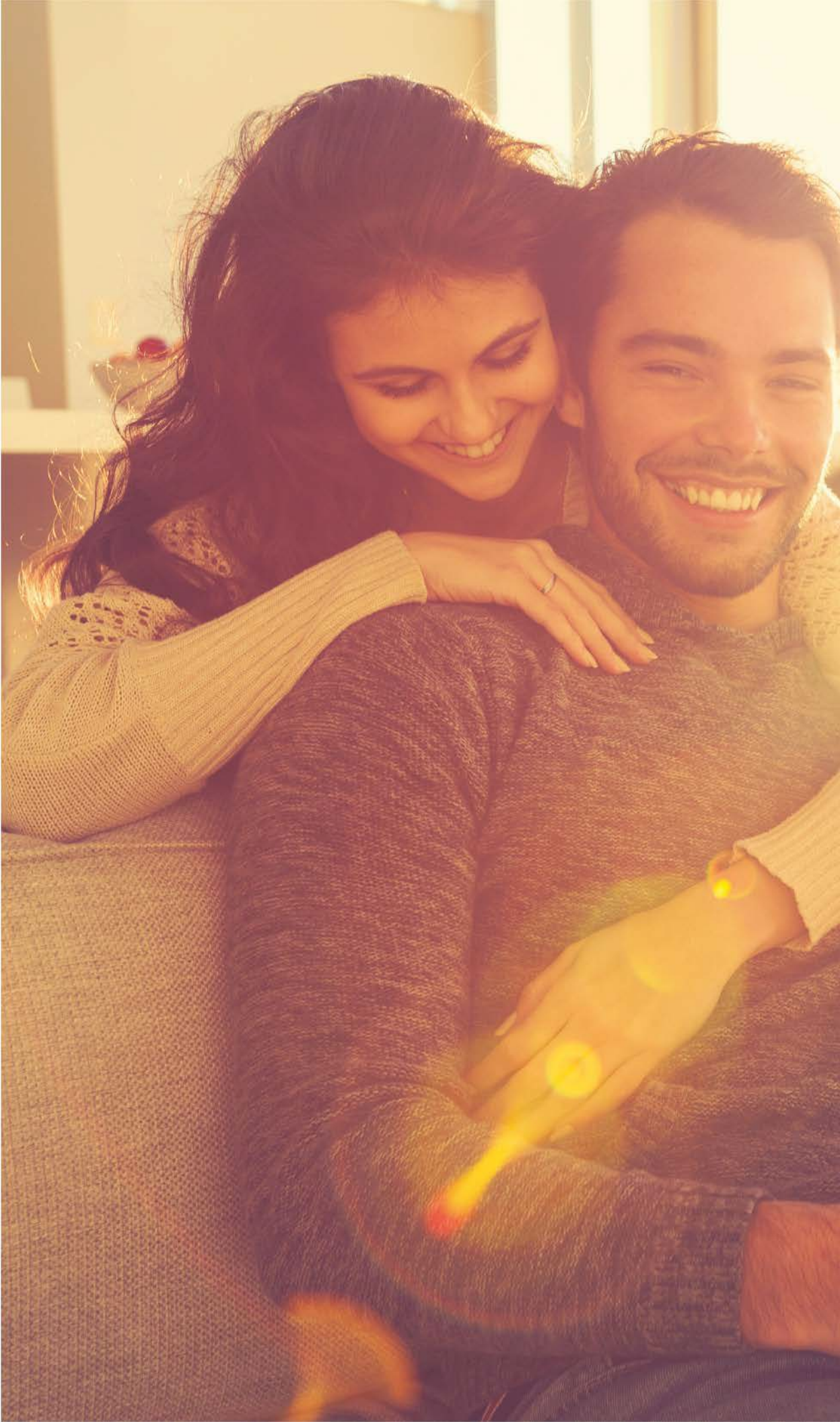
700 / 900 / 1100 / 2100 / 2300 / 2500 / 2700 / 3600 / 3700



# Planta - Floor Plan

800 / 1000 / 1200 / 1400 / 1600 / 1800 / 2000 / 2200 /  
2400 / 2600 / 2800 / 3000 / 3200 / 3400 / 3800







# Los Apartamentos

## Apartamentos de 100 m<sup>2</sup>

- Cocina, lavandería, recámara principal con baño y walk-in closet, recámara secundaria, baño secundario, sala comedor y terraza.

## Apartamento de 122 m<sup>2</sup> y 131.40 m<sup>2</sup>

- Cocina, lavandería, baño de visita, recámara principal con baño y walk-in closet, recámara secundaria con baño, sala comedor y amplia terraza.

# The Apartments

## Apartments of 1076,39 sq.ft

- Kitchen, laundry, one bedroom with a bathroom and walk-in closet, second bedroom, second bathroom, living room, dining room and a terrace.

## Apartments of 1313,2 sq.ft and 1414 sq.ft

- Kitchen, laundry, guest bathroom, one bedroom with a bathroom and walk-in closet, second bedroom with bathroom, living room, dining room and a terrace.



\*Las siguientes imágenes contienen una representación artística del proyecto y podrá tener cambios.

\* The following images contain an artistic representation of the project and may have changes.

**Planta - 100.00 m<sup>2</sup>**

**Floor Plan - 1076,39 sq.ft**



**Planta - 122 m<sup>2</sup>**

**Floor Plan - 1313,2 sqft**





**Planta - 131.40 m<sup>2</sup>**  
Floor Plan - 1414 sqft





\*Las siguientes imágenes contienen una representación artística del proyecto y podrá tener cambios.

\* The following images contain an artistic representation of the project and may have changes.



\*Las siguientes imágenes contienen una representación artística del proyecto y podrá tener cambios.

\* The following images contain an artistic representation of the project and may have changes.

# Amenidades

## Nivel 6

- Piscina familiar
- Jacuzzi
- Terraza techada con bar
- Jogging track
- Sala de eventos
- Salón de juegos para niños
- Área abierta de juegos para niños
- Gimnasio

## Nivel 6.5

- Spa
- Cine
- Área Lounge de juegos

# Amenities

## Level 6

- Family pool
- Jacuzzi
- Covered terrace with bar
- Jogging track
- Entertaining lounge
- Playground for children
- Open play area for children
- Gym

## Level 6.5

- Spa
- Cinema
- Game room

# Planta Nivel 6

## Floor Plan Level 6



# Planta Nivel 6.5

## Floor Plan Level 6.5





\*Las siguientes imágenes contienen una representación artística del proyecto y podrá tener cambios.

\* The following images contain an artistic representation of the project and may have changes.

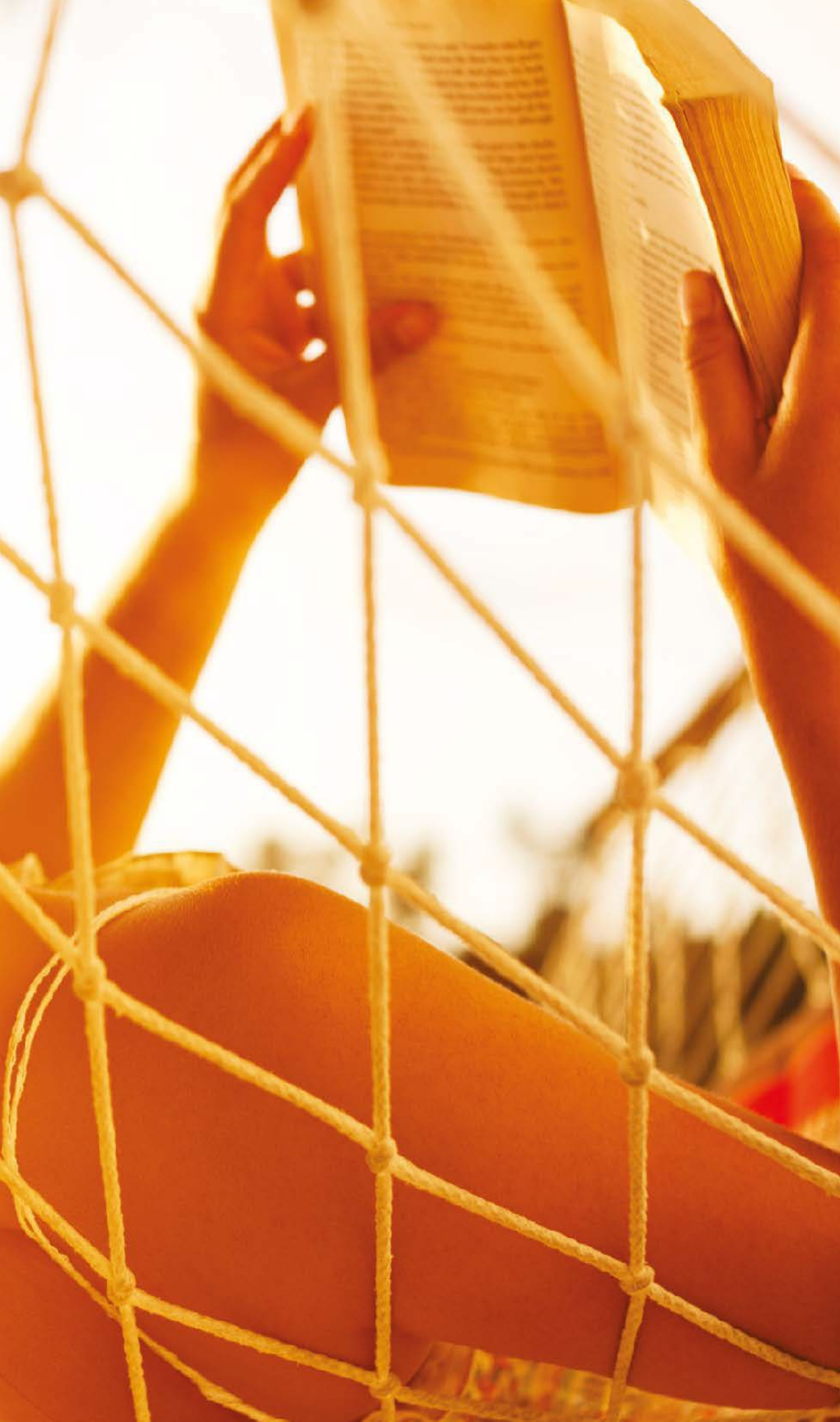


\*Las siguientes imágenes contienen una representación artística del proyecto y podrá tener cambios.

\* The following images contain an artistic representation of the project and may have changes.









Designed by  
**Mallol**

Costa del Este, Sala de Ventas | +507 **214 2376**  
empresas**bern**.com | **info@empresasbern**.com